

## 한마음일터 운영위원회

◆ 일 시 : 2020년 9월 28일(월) 15시 00분

◆ 장 소 : 전자 방식 비대면 회의

사회복지법인  
엘리엘동산

장애인직업재활시설  
한 마음 일 터

## 회의진행 및 주요안건



목 차 ▶▶

- 성원 보고 ----- 사무국장
- 개회 및 인사----- 위 원 장
- 심의 사항 ----- 위 원 장
  - 1호. 2020년 3분기 사업실적 및 4분기 계획
- 보고사항 ----- 원 장
  - 1호. 일반현황
  - 2호. 2020년 세입·세출 (8.31) 보고
  - 3호. 2020년 후원금 세입·세출(8.31)보고
- 현안 및 발전방안----- 원 장
- 공지사항 및 폐회 ----- 위 원 장

## I 심의 사항

### I -1-1. 2020년도 3분기 주요 사업실적

No.	사업명	세부내용	비고
1	인 사	안미나 디자이너 퇴사(8.31) 박혜련 디자이너 입사(9.7)	
2	매 출	- 2020년 매출 798,346천원(8.31일 기준)	
3	이용인 임금	- 2020년 이용인 임금 총액 235,299원(월 29,412천원 8.31기준)	
4	디지털복합기구입	- 흑백 디지털 복합기 구입 - 자부담: 19,800,000원 / 5.27일	
5	시설 평가 최우수 수상	- 2019년 경기도 시설 평가 최우수 기관 선정 - 인센티브 : 700백만원	
6	여름 물놀이	- 코로나로 인해 취소	
7	경기도 프로그램	2020년 경기도재활프로그램 (예산: 5,100,000원) 어울렁 더울렁 볼링 - 근로장애인 여가 활동 프로그램 - 코로나19로 7월,8월 일부 진행	
8	인권교육	- 직원: 인권교육(한국인재개발원 온라인 교육) - 이용인: 10월 6일 강사초청 인권교육진행 예정	
9	오피스인쇄기 기능보강	-업체 선정 및 설치 일정 조정	

## I -1-2. 프로그램 진행 관련 보고

행사명	디지털 복합기	볼링 프로그램
날 짜	5월 27일	7월,8월,9월
관련사진	 <p>디지털 복합기</p>	
	 <p>경기도 재활프로그램 진행 사진</p>	

--	--

## I -2-1. 2020년도 4분기 사업 계획

No.	사업명	세부내용	비고
1	인쇄기 설치	- 11월 현장 도착 // 12월 시운전 및 가동	
2	바자회	-코로나로 상황에 따라 진행	
3	2021년 사업계획 수립	- 2021년 사업 구상 회의 진행	
4	교육 및 훈련	- 법정교육 : 이용인 인권교육 - 4분기 안전교육 실시	
5	프로그램진행	- 코로나로 여건에 맞춰 진행.	
6	송년회	-코로나 여건에 맞춰 진행.	

## II 보고 사항

### II-1-1. 한마음일터 일반 현황

(2020.8. 31 기준 )

운영법인	사회복지법인 엘리엘동산	법인설립일	1999년 11월 5일	
시설종류	장애인직업재활시설	서비스대상 장애유형	지적·정신·지체장애 등	
개원년월일	2001년 11월 14일	대 표 자	원준호	
설립근거	장애인복지법 제58조 제1항 제3호 및 같은 법 시행규칙 제41조 별표4			
설립목적	믿음, 소망, 사랑에 근거한 한마음일터는 사회복지사업법령과 장애인복지법에 의하여 설립 운영 되는 장애인 직업재활시설 중에 보호작업장으로서 작업능력이 낮은 장애인의 직업적응능력 향상 및 직무기능향상훈련 등 직업재활훈련 프로그램을 제공하고 보호가 가능한 조건에서 근로의기회를 제공하여 보호작업의 대가로 임금을 지급하며 장애인 근로사업장이나 그 밖의 경쟁적인 고용시장으로 옮겨갈 수 있도록 돕는 역할을 하는 시설로서 장애인의 재활과 자립을 돕는데 그 목적이 있다.			
시설정원/현원	30 / 29	시설규모 (㎡)	건 물	1233.24㎡
종사자수	남7 / 여6			
연 락 처	031-631-6680	홈페이지	http://www.daprint.kr	
소 재 지	경기도 이천시 마장면 이장로 256			

### II-1-2. 이용인 현황

#### 가. 정원 현황

(2020.08.31기준 )

구분	정원	현원	남	여	시설	주·단기	재가	비고
인원	30	29	18	11	5	6	18	

#### 나. 장애유형 및 등급별 현황

(2020.8.31 기준 )

구분	합계	1급	2급	3급	4급	5급
지적장애	24	6	7	11	0	0
지체장애	1	0	0	1	0	0
정신장애	2	0	0	2	0	0
뇌전증장애	0	0	0	0	0	0
청각장애	1	1	0	1	0	0
자폐성장애	1	0	1	0	0	0
합계	29	5	8	16	0	0

## II-1-3. 종사자 현황

### 가. 직위별 현황

(2020.8.31. 기준 )

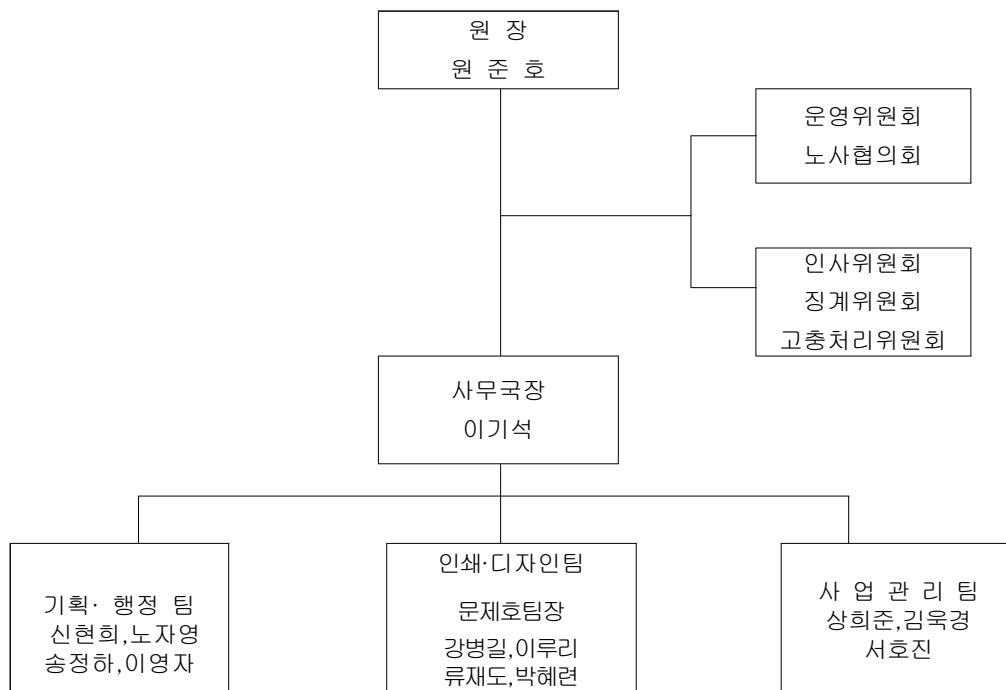
구분	계	원장	국장	직업 훈련 교사	생산 및 판매 관리 기사	사 무 원	위 생 원	운 전 원	간 호 사	영 양 사	조 리 원	기 금 인 력	자 부 담
남	8	1	1	3	1	0	1	1	0	0	0	0	0
여	6	0	0	0	1	1	0	0	1	0	1	1	1
합계	14	1	1	3	2	1	1	1	1	0	1	1	1

### 나. 자격증 현황 (중복)

(2020.8.31. 기준 )

합계	사회 복지사	운전 대형	보육 교사	컴퓨터 관련	요양 보호사	영양사	간호 조무사	직업 재활상담사	조리사	상담 관련	인쇄 관련
27	11	4	1	2	1	1	1	2	0	2	2

### 다. 조직도



## II-2-1. 1월~8월 세입·세출 보고

(2020.8.31 준 / 단위 : 원)

세 입		세 출	
총 계	2,151,962,752	총 계	2,151,962,752
사업 수익	798,346,843	사 무 비	922,768,515
보 조 금	571,605,736	재 산 조 성 비	36,590,130
후 원 금	4,160,193	사 업 비	250,936,717
법인 전입금	12,066,450	잡 지 출	1,972,600
전년도 이월금	749,108,560	예 비 비	0
잡 수 익	16,674,970	차 월 이 월 금	939,694,790

## II-2-2. 후원금 보고

(2020.8.31 기준 / 단위 : 원)

수 입			총계	세 출			총계	
내역	전 년 도 이 월 금	수입계		내 역		지출계		차 월 이 월 금
계	4,313,467	4,160,193	8,473,660	계		3,546,660	4,927,000	8,473,660
비지정 후원금	4,313,467	4,160,193	8,473,660	비지정 후원금	직접비	3,546,660	4,927,000	8,473,660



III

## 현안 및 발전 방안

IV

## 공지사항 및 폐회